

DOCUMENTAZIONE FOTOGRAFICA DI UN INTERVENTO ANALOGO GIA' ESEGUITO



Appoggio del dormiente ligneo sulla cornice in muratura, vista lato muratura esterna



Appoggio del dormiente ligneo sulla cornice in muratura, vista dall'interno dell'aula



Vista generale dell'orditura lignea principale e secondaria portante



Particolare dell'orditura lignea principale e secondaria portante

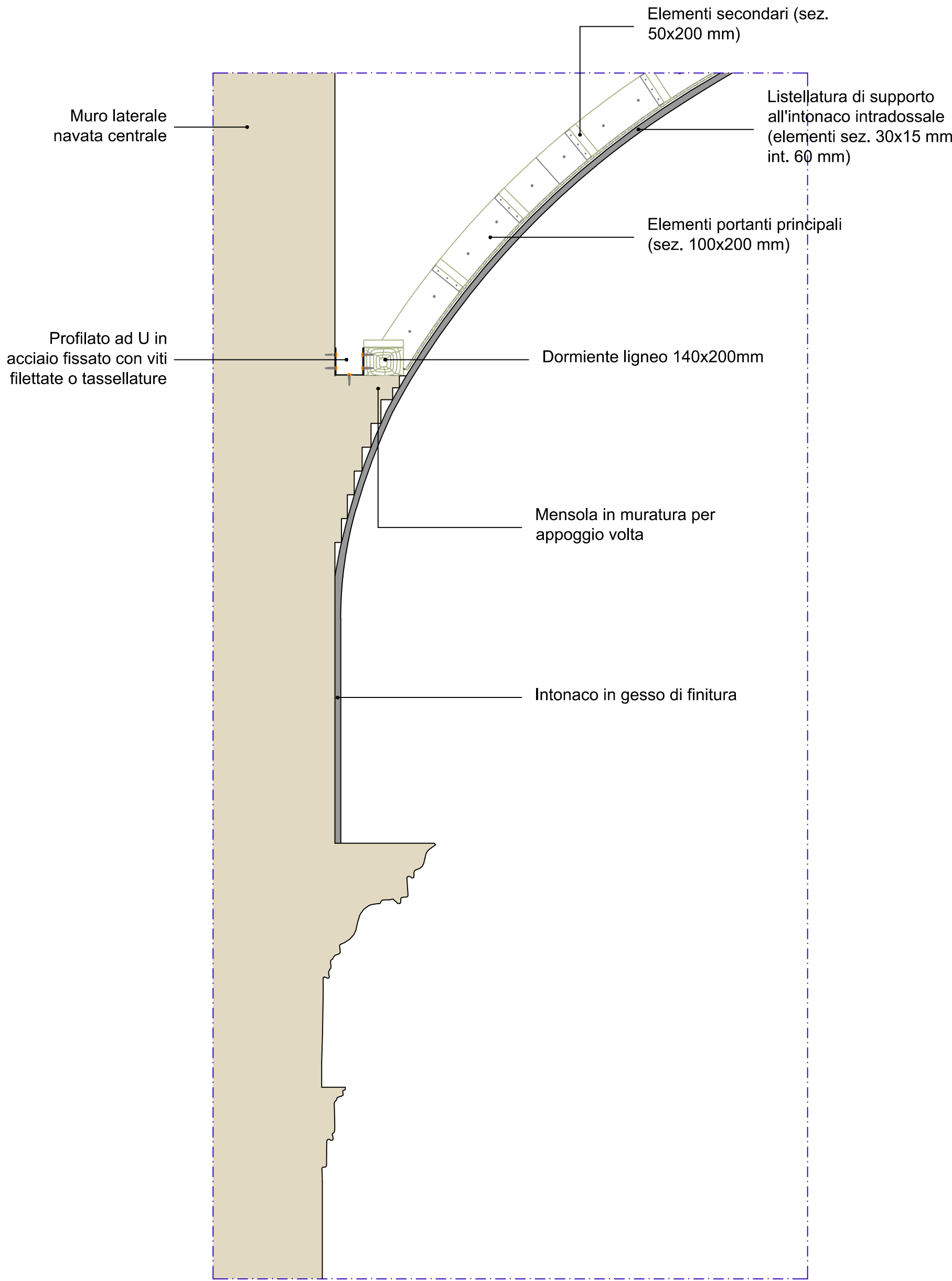


Listellatura lignea di supporto dell'intonaco intradosale

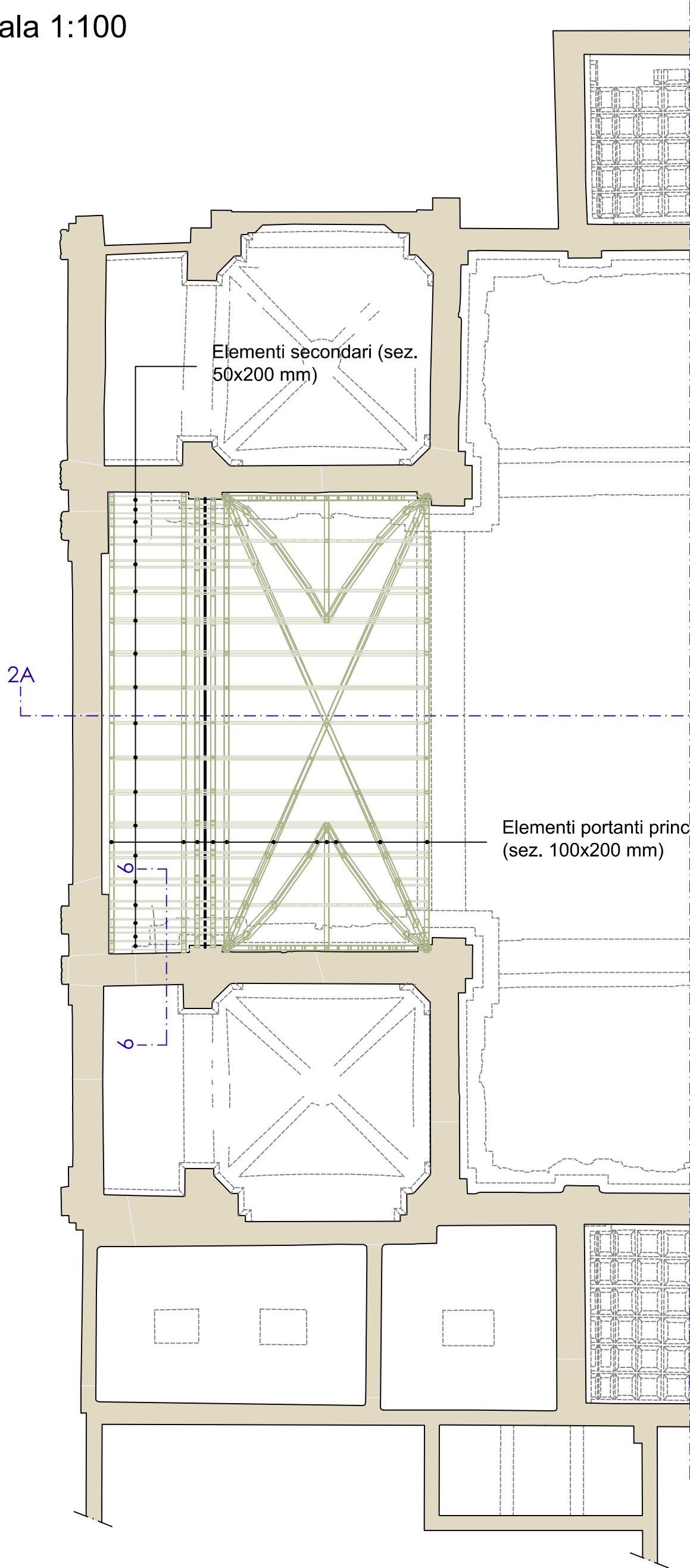


Realizzazione dell'intonaco intradosale su sottostante listellatura lignea di supporto

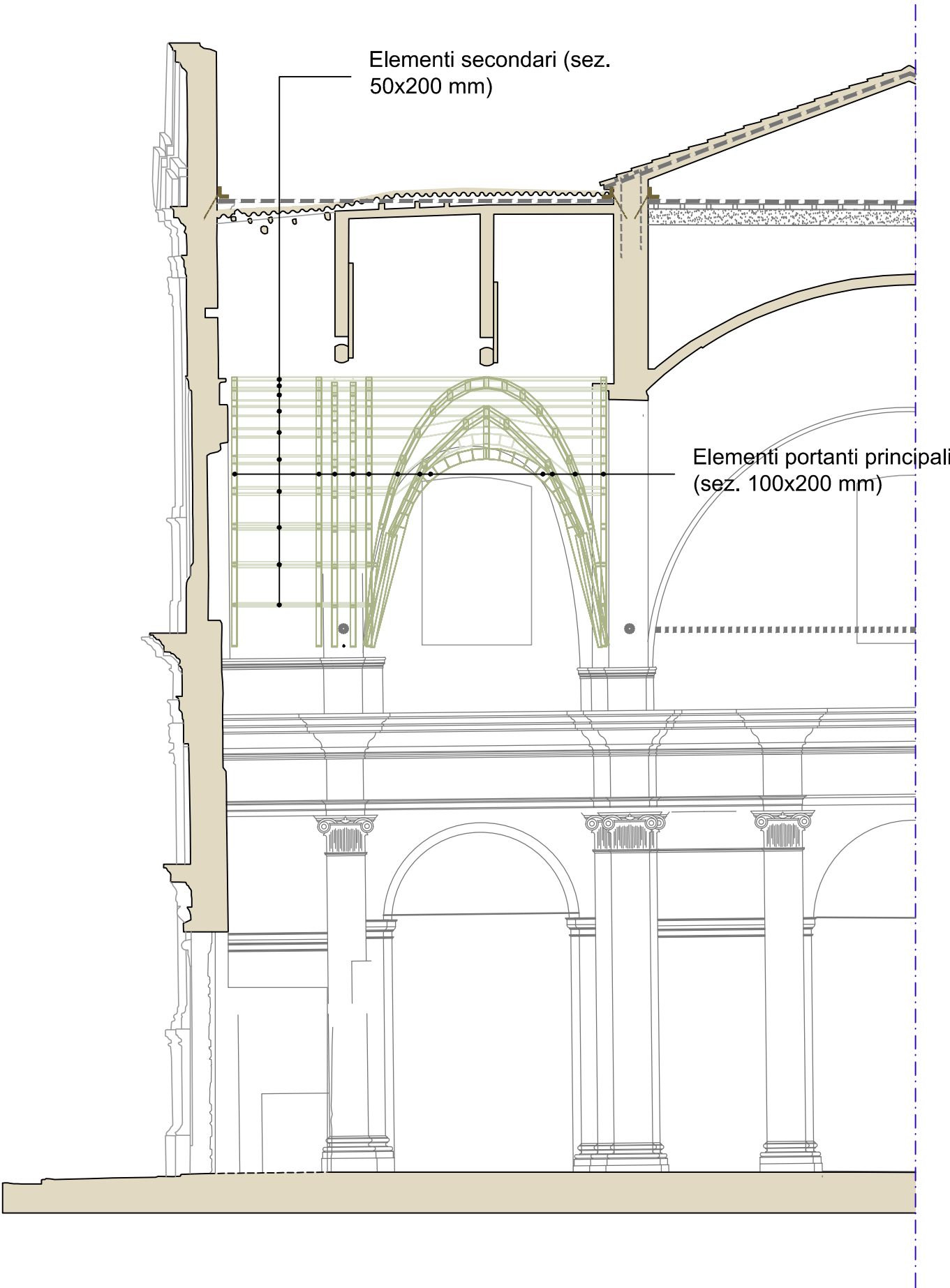
SEZIONE 6-6  
Scala 1:20



PIANTA ESTRADOSSO VOLTE  
Scala 1:100



SEZIONE 2A-2A  
Scala 1:100



<b>PRESCRIZIONI SULLE SALDATURE</b> Simbolo: $a_w = 0,7 \text{ t}$ Simbologia: $a_w = 0,7 \text{ t}$ Prescrizioni sui materiali: $a_w = 0,7 \text{ t}$ S275 (se non indicato, acciaio a caldo e opere metalliche in genere)		<b>Caratteristiche dei materiali strutturali</b> Muratura esistente: muratura di mattoni pieni e malta di calce (fk=1,98 N/mm <sup>2</sup> Tauk=0,05 N/mm <sup>2</sup> E=1500 N/mm <sup>2</sup> G=500 N/mm <sup>2</sup> ) Acciaio esistente: tipo Fe360 o similare (fyk=174 N/mm <sup>2</sup> E=210000 N/mm <sup>2</sup> ) Acciaio per nuovi elementi: tipo S275 ts-40 mm (fyk=275 N/mm <sup>2</sup> E=210000 N/mm <sup>2</sup> ) Bullonerie: classe 8.8 (fyk=649 N/mm <sup>2</sup> fb=600 N/mm <sup>2</sup> ) Legno: abete nord Italia (S2) (fmk=23 N/mm <sup>2</sup> E=10500 N/mm <sup>2</sup> )	
<small>Le quote indicate sugli elaborati strutturali sono relative ad un sistema di riferimento che non coincide necessariamente con il sistema di riferimento degli elaborati architettonici e deve essere a questo riferito. Tutte le misure e le quote esecutive dovranno quindi essere verificate in sezione dall'ingegnere prima della fornitura e prima dell'installazione, applicando la corrispondenza delle coordinate intervenendo con l'aggiunta o la sottrazione di misure. Nel caso di riferimento al centro dell'approvazione delle verifiche e delle eventuali modifiche all'opera nell'impresa nel rispetto del punto precedente la scala di ordinare la riduzione sia la derivazione di parti eseguite in modo conforme rispetto a quanto approvato.</small>			
		<b>REGIONE LOMBARDIA</b>  <b>PROVINCIA DI MANTOVA</b>  <b>COMUNE DI QUISTELLO</b>	
<b>DIOCESI DI MANTOVA</b> UFFICIO BENI CULTURALI ECCLESIASTICI T. 0376319511 F. 0376224740 beniculturali@diocesimantova.it  <b>S.E.E. s.r.l.</b> Piazza Garibaldi, 27 - 46100 Mantova		<b>RESPONSABILE DEL PROCEDIMENTO</b> Arch. Alessandro Campera	
<b>VARIANTE DI RIASSETTO</b> Post Aut. n° 20760 del 23.12.2015 Proprietà <b>"PARROCCHIA DI SAN BARTOLOMEO APOSTOLO"</b> <b>DI QUISTELLO</b> PARROCO - LEGALE RAPPRESENTANTE DON ROBERTO BUZZOLA via C. Battisti, 22 - 46026 Quistello (MN) - Tel 0376 618141		Tavola <b>ST8</b>	
Oggetto <b>PROGETTO DI CONSOLIDAMENTO STRUTTURALE E RESTAURO DELLA CHIESA PARROCCHIALE IN CONSEGUENZA AGLI EVENTI SISMICI DI MAGGIO 2012</b>		Scala <b>1:100 - 1:20</b>	
Titolo <b>OPERE STRUTTURALI - Ricostruzione volta in struttura lignea</b>		Timbro e Firma	
<b>PROGETTO ARCHITETTONICO</b> <b>Arch. Giorgio Gabrieli</b> Via Ala Madama n° 1 46035 Ostiglia (MN) TEL. 0386 800192 E-MAIL: studio@architettogabrieli.com		 <b>architetto Giorgio Gabrieli</b>	
<b>PROGETTO STRUTTURALE</b> <b>IDEA Studio Associato</b> Strada Quingenti n° 68 43123 Parma (MN) tel. 0521 968718 E-Mail: info@ideastudioassociato.it		 <b>Ing. Giovanni Gualerzi</b>	
<b>PROGETTO IMPIANTI</b> <b>ELT Associati</b> Via Mantovanello n° 4 46100 Mantova (MN) tel. e fax 0376 391220 E-Mail: info@eltassociati.it		 <b>ASSOCIATI</b> progettazione e servizi ingegneria	
Emissione		Data	
Progetto		Settembre 2015	
Revisione		Maggio 2016	
Esecutivo		Febbraio 2017	
Aggiornamento esecutivo		Marzo 2017	